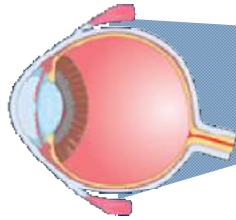
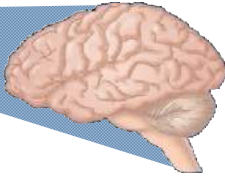


ဆီးချိုသွေးချိုကြောင့် နောက်ဆက်တွဲရောဂါများဖြစ်လာပြီး လူ့စဉ်မမီခြင်းနှင့် အသက်ဆုံးရှုံးခြင်းများကို ဖြစ်ပေါ်လာစေနိုင်ပါသည်။

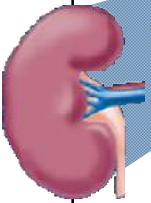
မျက်စိအမြင်လွှာ ထိခိုက်ခြင်းကြောင့် စက္ခုအမြင်ဆုံးရှုံးနိုင်သည်။



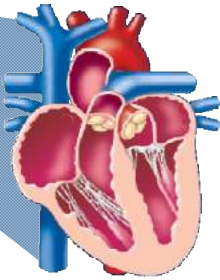
ဦးနှောက်သွေးကြောများ ကျဉ်းခြင်း၊ ပိတ်ခြင်းများကြောင့် လေသင်တုန်းဖြတ်နိုင်သည်။ အသက်ဆုံးရှုံးနိုင်သည်။



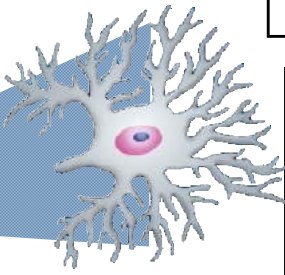
ကျောက်ကပ်တွင်းရှိ သွေးကြောငယ်များ ထိခိုက်ပျက်စီးမှုကြောင့် ကျောက်ကပ် အလုပ်မလုပ်သည်အထိ ပျက်စီးနိုင်သည်။



နှလုံးသွေးကြောများ ကျဉ်းခြင်း၊ ပိတ်ဆို့ခြင်းကြောင့် နှလုံးရောဂါဖြစ်လာနိုင်သည်။ ဆီးချိုသွေးချိုရောဂါရှင် (၁၀) ဦးလျှင် (၈) ဦးမှာ နှလုံးရောဂါကြောင့်သေဆုံးနိုင်သည်။



ခြေထောက်တွင် အနာများ ဖြစ်ခြင်း၊ ပုပ်ခြင်းများကြောင့် ခြေထောက်များ ဖြတ်တောက်ရသည်အထိ ဖြစ်ပွားနိုင်ပါသည်။



အာရုံကြောများ ထိခိုက်ပျက်စီးမှုကြောင့် အပူအအေးနှင့် ထိမှုသိမှု အာရုံများ ချို့ယွင်းပျက်စီးနိုင်ပါသည်။